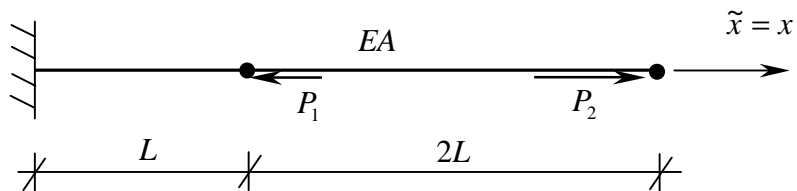


Zadanie 3

Wyznaczyć siły wewnętrzne dla pręta obciążonego osiowo siłami skupionymi $P_1 = P$ i $P_2 = 2 \cdot P$. Schemat statyczny pręta przedstawiono na rysunku 3. Do rozwiązania zadania zastosować ujęcie macierzowe. Dane: $EA = \text{const.}$, L .



Rys. 3